

# Mikrofilter

## Serie AFM20/30/40

### Merkmale

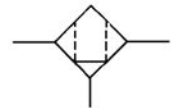
- ➔ Filterfeinheit 0.3 µm
- ➔ Ölabscheiderate von 99.9%
- ➔ Schnelles Wechseln der Filterpatrone



### Technische Daten

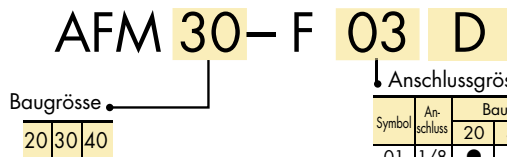
Modell	AFM20	AFM30	AFM40-04	AFM40-06
Anschlussgrößen	1/8, 1/4	1/4, 3/8	1/2	3/4
Durchfluss Qn [ℓ/min] <sup>Anm. 1)</sup>	200	450	1100	1100
Medium	Druckluft			
Prüfdruck	1.5MPa			
max. Betriebsdruck	1.0MPa			
Mindestbetriebsdruck	0.05MPa			
Umgebungs- und Medientemperatur	-5 bis 60°C (ohne Gefrieren)			
Filterfeinheit	0.3µm (Grösse von 95% der gefilterten Partikel)			
Restölgehalt auf Sekundärseite	max. 1.0mg/m <sup>3</sup> (ANR) (ca. 0.8 pro Minute) <sup>Anm. 2)</sup>			
Behältermaterial	Polycarbonat			
Behälterschutz	optional	Standard		
Behältervolumen [cm <sup>3</sup> ]	8	25	45	45
Gewicht [kg]	0.18	0.22	0.44	0.49

### JIS-Symbol



Anm. 1) Bei einem Eingangsdruck von 0.7MPa. Der Volumenstrom variiert je nach Eingangsdruck.  
 Anm. 2) Bei einer Kompressor-Ölnebelabgabe von 30mgf/m<sup>3</sup> (ANR).

### Bestellschlüssel



Symbol	Anschluss	Baugrösse		
		20	30	40
01	1/8	●	—	—
02	1/4	●	●	—
03	3/8	—	●	—
04	1/2	—	—	●
06	3/4	—	—	●

Symbol	Bezeichnung	Verwendbares Modell
-	Handablass	—
C	Schwimmgesteuerter autom. Kondensatablass (N.C.)	AFM20
D	Schwimmgesteuerter autom. Kondensatablass (N.O.)	AFM30, 40

Anm. 3) Das Befestigungselement ist bei Auslieferung nicht montiert, sondern wird lose beige packt.

### Bestellnummer Zubehör

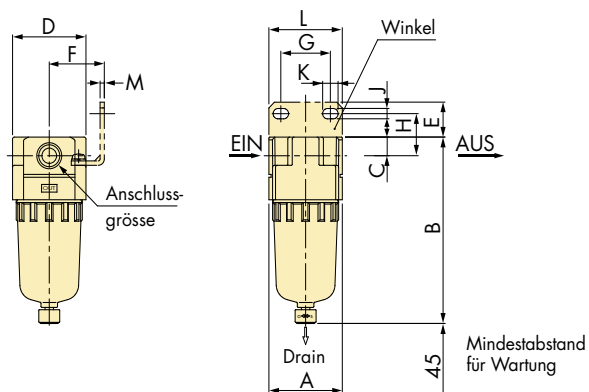
Verwendbares Modell		AFM20	AFM30	AFM40	AFM40-06
Zubehör					
Befestigungswinkel	<sup>Anm. 1)</sup>	AF20P-050AS	AF30P-050AS	AF40P-050AS	AF40P-070AS
Schwimmgesteuerter autom. Kondensatablass	<sup>Anm. 2)</sup> N.O.	—	AD38	AD48	AD48
	N.C.	AD27	AD37	AD47	AD47

Anm. 1) Inkl. 2 Montageschrauben.  
 Anm. 2) Min. Betriebsdruck: N.O.-Ausführung-0.1MPa; N.C.-Ausführung-0.1MPa (AD17/27) und 0.15MPa (AD37/47).

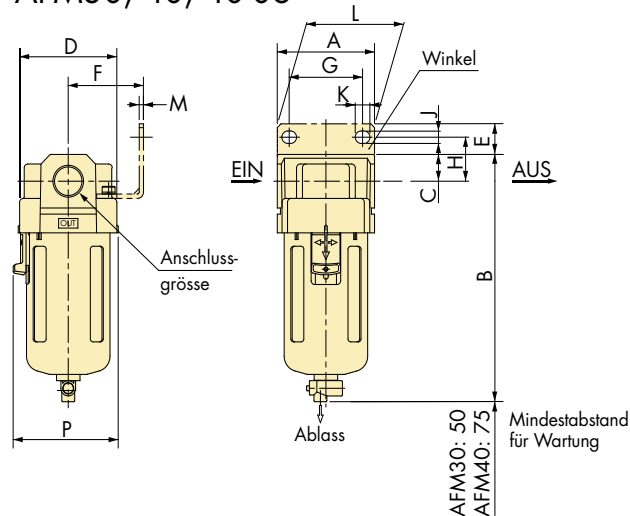


Abmessungen

AFM20



AFM30, 40, 40-06



Verwendbares Modell	AFM20	AFM30, AFM40, AFM40-06
	mit autom. Kondensatablass (N.C.)	mit autom. Kondensatablass (N.O./N.C.)
Optionen		 N.O.: Schwarz N.C.: Grau ø10 Steckverbindung

Modell	Anschlussgrösse	Standardausführung					Zubehör								
		A	B	C	D	P	mit Befestigungswinkel								
							E	F	G	H	J	K	L	M	B
AFM20	1/8, 1/4	40	97	10	40	—	18	30	27	22	5.4	8.4	40	2.3	115
AFM30	1/4, 3/8	53	129	14	53	57	16	41	40	23	6.5	8	53	2.3	170
AFM40	1/2	70	165	18	70	73	17	50	54	26	8.5	10.5	70	2.3	204
AFM40-06	3/4	75	169	20	70	73	14	50	54	25	8.5	10.5	70	2.3	208

Bestellnummer Ersatzteile

Beschreibung	Material	Bestell-Nr.			
		AFM20	AFM30	AFM40-04	AFM40-06
Filterelement	—	AFM20P-060AS	AFM30P-060AS	AFM40P-060AS	AFM40P-060AS
Behälter O-Ring	NBR	C2SFP-260S	C3SFP-260S	C4SFP-260S	C4SFP-260S
Behälter Anm. 1)	PC	C2SF	C3SF Anm. 2)	C4SF Anm. 2)	C4SF Anm. 2)

Anm. 1) Inkl. Behälter O-Ring.  
Anm. 2) Inkl. Behälterschutz (Bandstahl).

**! Achtung**

- Der Luftstrom darf nicht grösser sein als der Nenn-Volumenstrom. Selbst wenn der Luftstrom nur vorübergehend den Nenn-Volumenstrom übersteigt, kann es sein, dass Kondensat und Öl an der Ausgangsseite herauspritsen oder die Komponenten beschädigt werden.
- Verwenden Sie den Filter nicht in Niederdruckanwendungen (wie Gebläse). Die Wartungseinheit arbeitet mit einem spezifischen Mindestbetriebsdruck entsprechend der verwendeten Ausrüstung und ist ausschliesslich zur Verwendung mit Druckluft konzipiert. Bei einem Einsatz mit einem niedrigeren Druck als dem Mindestbetriebsdruck können die Leistung beeinträchtigt oder Fehlfunktionen verursacht werden. Ist der Einsatz unter derartigen Bedingungen unumgänglich, wenden Sie sich bitte an SMC.