

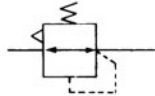
Regler

Serie AR10 bis 60

Merkmale

- P- und Q-Kompensation
- Für Paneleinbau (Inkl. Panelmutter)
- Mit eingebautem Manometer erhältlich
- Kolbenregler (AR10) bzw. Membranregler (AR 20-60) mit Sekundärentlüftung

JIS-Symbol



Technische Daten

Modell	AR10	AR20	AR30	AR40	AR40-06	AR50	AR60
Anschlussgrößen	M5	1/8, 1/4	1/4, 3/8	1/2	3/4	3/4, 1	1
Medium	Druckluft						
Prüfdruck	1.5MPa						
max. Betriebsdruck	1.0MPa						
Druckeinstellbereich	0.05 bis 0.7MPa	0.05 bis 0.85MPa					
Manometer-Anschlussgewinde ^{Anm.1)}	Rc1/16	G 1/8	G 1/8	G 1/4	G 1/4	G 1/4	G 1/4
Entlüftungsdruck	Einstelldruck + 0.05MPa ^{Anm.2)} [bei einem Entlüftungsvolumenstrom von 0.1L/mil (ANR)]						
Umgebungs- und Medientemperatur	-5 bis 60 °C (ohne Kondensat)						
Konstruktion	mit Sekundärentlüftung						
Gewicht [kg]	0.06	0.26	0.29	0.44	0.47	1.17	1.22

Anm. 1) Für Regler mit quadratischem eingelassenem Manometer (AR20 bis AR60) sind keine Manometer-Anschlussgewinde erforderlich.
 Anm. 2) Ausser für AR10

Bestellschlüssel

AR 30 - F 03 E H

Bitte bestellen Sie den Befestigungswinkel und das runde Manometer separat (siehe Tabelle Zubehör).

inkl. Panelmutter (für Schalttafeleinbau)

Baugröße

10	20	30	40
----	----	----	----

Anschlussgröße

Symbol	Anschlussgröße	Baugröße					
		10	20	30	40	50	60
M5	M5	●	—	—	—	—	—
01	1/8	—	●	—	—	—	—
02	1/4	—	●	●	—	—	—
03	3/8	—	—	●	—	—	—
04	1/2	—	—	—	●	—	—
06	3/4	—	—	—	●	●	—
10	1	—	—	—	—	●	●

Zubehör

Symbol	Bezeichnung	Verwendbares Modell
—	ohne	—
E	mit quadratischem eingelassenem Manometer (mit Grenzwertanzeige)	AR20-60

Gewindeart

—*	metrisch (M5)
F	G

* nur für Baugröße 10

Baugrößen 50, 60 auf Anfrage
 ● = ab Lager

Bestellnummer Zubehör

Bestell-Nr. Option

Option	Modell	AR10	AR20(K)	AR25(K)	AR30(K)	AR40(K)	AR40(K)-06	AR50(K)	AR60(K)	
Befestigungselement ^{Anm. 1)}		AR10P-270AS	AR20P-270AS	AR25P-270AS	AR30P-270AS	AR40P-270AS		AR50P-270AS ^{Anm. 2)}		
Panelmutter		AR10P-260S	AR20P-260S	AR25P-260S	AR30P-260S	AR40P-260S		— ^{Anm. 3)}	— ^{Anm. 3)}	
Manometer	^{Anm. 4)} rund	Standard	G27-10-R1		G36-10-I01		G46-10-I02			
		0.02 bis 0.2 MPa	G27-10-R1 ^{Anm. 5)}		G36-2-I01		G46-2-I02			
	^{Anm. 6)} rechteckig, eingelassen	Standard	—							
		0.02 bis 0.2 MPa	—							
		GC3-10AS [GC3P-010AS (nur Manometerabdeckung)]								
		GC3-2AS [GC3P-010AS (nur Manometerabdeckung)]								

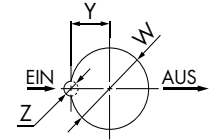
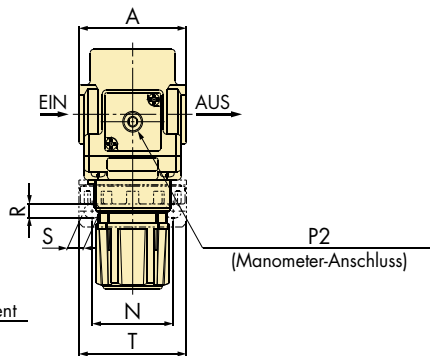
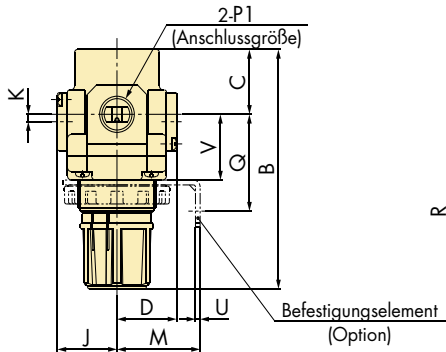
Anm. 1) Inkl. Panelmutter
 Anm. 2) Inkl. 2 Befestigungsschrauben
 Anm. 3) Wenden Sie sich bezüglich der Panelmutter für AR50(K) und AR60(K) bitte an SMC.
 Anm. 4) I in der Bestell-Nr. eines runden Manometers steht für den Anschlussgewindetyp. Kein Symbol steht für R, N für NPT. Wenden Sie sich bitte an SMC hinsichtlich NPT-Gewinde und Manometer mit PSI-Skala.
 Anm. 5) Manometer für allgemeine Anwendungen
 Anm. 6) Mit O-Ring (1 Stk.) und Befestigungsschrauben (2 Stk.) []: nur Manometerabdeckung



Abmessungen

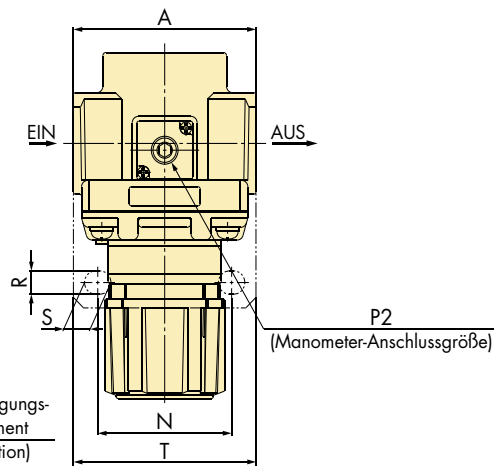
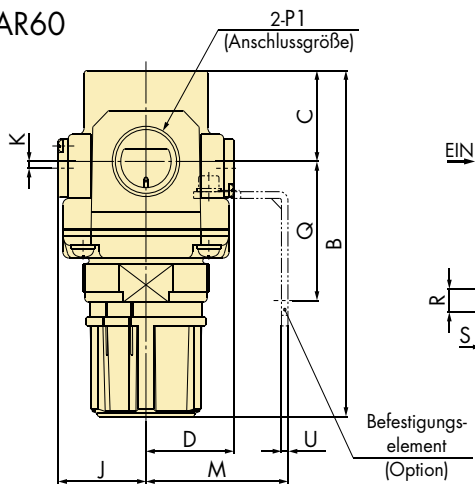
AR10, AR20 bis AR40-06

Abmessungen für Schalttafeleinbau



AR10, AR20(K) bis AR30(K): Max. 3,5
AR40(K): max. 5

AR50, AR60



verwendbares Modell	AR20(K) bis AR60(K)		AR10, AR20(K) bis AR60(K)
Option	rechteckiges, eingelassenes Manometer	digitaler Druckschalter	rundes Manometer
Abmessungen			

Modell	Abmessungen ohne Zubehör									Optionen						
	P1	P2	A	B ^{Anm. 1)}	C	D	F	J	K	rechteckiges Manometer		digitaler Druckschalter		rundes Manometer		
AR10	M5 x 0.8	1/16	25	58	11	12.5	M18 x 1	13	0	—	—	—	—	—	—	—
AR20(K)	1/8, 1/4	1/8	40	94	26.5	28.5	M28 x 1	28.5	2 ^{Anm. 2)}	□28	29.5	□27.8	40	□37,5	65	
AR25(K)	1/4, 3/8	1/8	53	101	28	27.5	M32 x 1,5	27.5	0	□28	28.5	□27.8	39	□37,5	64	
AR30(K)	1/4, 3/8	1/8	53	116	31	29.5	M38 x 1,5	29.5	3.5	□28	30.5	□27.8	41	□37,5	66	
AR40(K)	1/4, 3/8, 1/2	1/4	70	128	36	34	M42 x 1,5	34	3.5	□28	35	□27.8	45	□42,5	74	
AR40(K)-06	3/4	1/4	75	129	36	34	M42 x 1,5	34	3	□28	35	□27.8	45	□42,5	74	
AR50(K)	3/4, 1	1/4	90	169	43	43.5	M62 x 1,5	43.5	3.3	□28	44.5	□27.8	55	□42,5	84	
AR60(K)	1	1/4	95	176	46	43.5	M62 x 1,5	43.5	3.3	□28	44.5	□27.8	55	□42,5	84	

Modell	Optionen										
	mit Montage des Befestigungselements							Schalttafeleinbau			
	M	N	Q	R	S	T	U	V	W	Y	Z
AR10	25	28	30	4.5	6.5	40	2	18	18.5	—	—
AR20(K)	30	34	44	5.4	15.4	55	2.3	25	28.5	14	6
AR25(K)	30	34	44	5.4	15.4	55	2.3	26	32.5	16	6
AR30(K)	41	40	46	6.5	8	53	2.3	31	38.5	19	7
AR40(K)	50	54	54	8.5	10.5	70	2.3	35.5	42.5	21	7
AR40(K)-06	50	54	56	8.5	10.5	70	2.3	37	42.5	21	7
AR50(K)	70	66	65.8	11	13	90	3.2	—	—	—	—
AR60(K)	70	66	65.8	11	13	90	3.2	—	—	—	—

Anm. 1) Bei heraus gezogenem Regler-Drehknopf.

Anm. 2) Bei AR20 befindet sich der Manometeranschluss oberhalb der Mittelachse EIN-AUS, ansonsten unterhalb.