

# Miniatur-Regler

## Serie **ARJ1020F**

### Merkmale

- ➔ Kompakt bei geringem Gewicht (16g)
- ➔ Geringer Ansprechdruck: 0.02 MPa
- ➔ Als Standard mit Rückstrom-Funktion

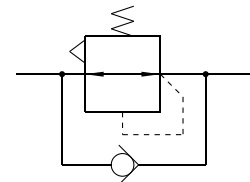


### Technische Daten Standardausführung

Modell		ARJ1020F	
Gewinde-anschluss	IN-Seite	M5 (Aussengewinde)	
	OUT-Seite (Verwendb. Schlauch-Aussen-ø)	ø4	ø6
Medium		Druckluft	
Prüfdruck		1.2MPa	
Max. Betriebsdruck		0.8MPa	
Druckeinstellbereich <sup>Anm.2)</sup>		0.1 bis 0.7MPa	
Umgebungs- und Medientemperatur		-5 bis 60° C (nicht gefroren)	
Konstruktion		mit Sekundärentlüftung	
Gewicht [kg]		0.015	0.016
Ansprechdruck (Ventil)		0.02 MPa	
Verwendbares Schlauchmaterial <sup>Anm.1)</sup>		Nylon, Weichnylon, PUR	

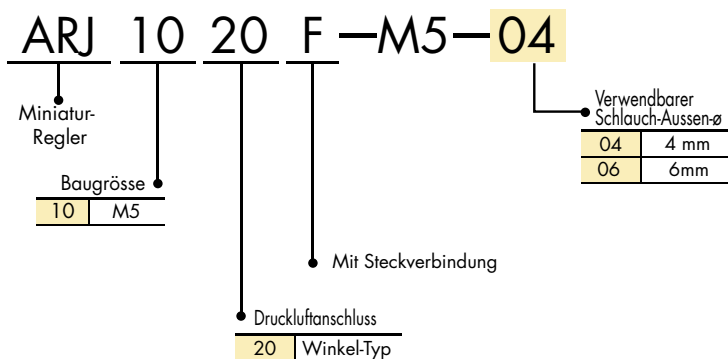
Anm. 1) Beachten Sie den max. Betriebsdruck für Weichnylon und PUR.  
 Anm. 2) Druckeinstellbereich bis 0.2 MPa auf Anfrage

### JIS-Symbol

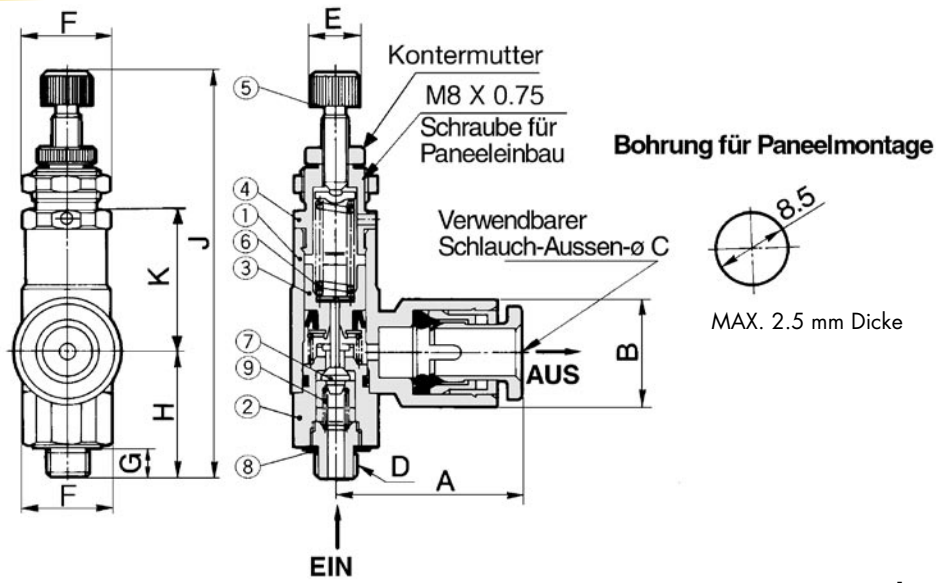


ARJ1020F-M5-04      ARJ1020F-M5-06

### Bestellschlüssel



Luftaufbereitung

**ARJ1020F Abmessungen**


Modell	A	B	C	D	E	F	G	H	J	K
ARJ1020F-M5-04	21	10.4	4	M5	6	10.6 (Schlüsselweite: 10)	3.5	15.5	50	17.2
ARJ1020F-M5-06	22	12.8	6							

[mm]

