

Pilotgesteuertes 3/2-Wege Ventil

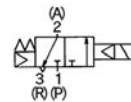
Serie VP300/500/700

Merkmale

- ➔ Externe Pilotluft auf Anfrage
- ➔ Änderung von stromlos geschlossen in stromlos geöffnet möglich
- ➔ Vakuumanwendung auf Anfrage
- ➔ Geringe Leistungsaufnahme



JIS-Symbol



Bestellschlüssel

EVP **3** **4** 2-5 YO B-02 F A-Q

24 VDC

Baugröße

3	1/4
5	3/8
7	1/2

Funktionsweise

4	Verwendung als stromlos geschlossene oder stromlos geöffnete Ausführung (Pilotventil)
---	---------------------------------------------------------------------------------------

Funktion
N.C. (stromlos geschlossen)
Änderung der Funktion siehe nächste Seite

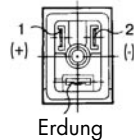
Anschlussgröße

Symbol	Anschlussgröße	VP342	VP542	VP742
02	G 1/4	●		
03	G 3/8		●	
04	G 1/2			●

Ausführung mit verriegelbarem Schlitz
ohne DIN-Stecker (DIN43650B)

Bestellnummer Zubehör: DIN-Stecker

Bestell-Nr.	Strom	Beschreibung
X31	max. 250VAC	Ohne Betriebsanzeige und Schutz-Schaltkreis
X32	max. 24VDC	Mit Betriebsanzeige und Schutz-Schaltkreis



Befestigungselement

Bestell-Nr.	Modell	Beschreibung
VP300-27-1A	EVP342	inkl. Befestigungsschrauben
VP500-27-1A	EVP542	inkl. Befestigungsschrauben
VP700-27-1A	EVP742	inkl. Befestigungsschrauben

Technische Daten

Medium	Druckluft gefiltert 5µm, geölt* oder ungeölt
Ausführung	N.C./N.O.
Pilotausführung	Interne Pilotluft (ext. auf Anfrage)
Betriebsdruckbereich [MPa]	0.2 bis 0.8
Umgebungs- und Medientemperatur [°C]	max. 50
Ansprechzeit [ms]	max. 30 (bei 0.5MPa)
Max. Betriebsfrequenz [Hz]	5
Schmierung	nicht erforderlich (Wenn nötig, verwenden Sie Turbinenöl Klasse1 ISO VG32)
Handhilfsbetätigung	verriegelbar mit Schlitz
Montage	frei montierbar
Stoss-/Vibrationsbeständigkeit (m/s ²)	300/50

* Empfohlene Ölqualität ISO VG32, Klasse 1

Elektrische Daten

Elektrischer Eingang	DIN - Stecker	
Betriebsspannung	24 VDC	
Zulässige Spannung	-15 bis +10% der Nennspannung	
Leistungsaufnahme ^(Anm.1) (W)	DC	ohne Betriebsanzeige: 1.8

Anm. 1) Bei Nennspannung

Technische Daten Ventil

Änderung der Funktionsweise

⚠ Achtung



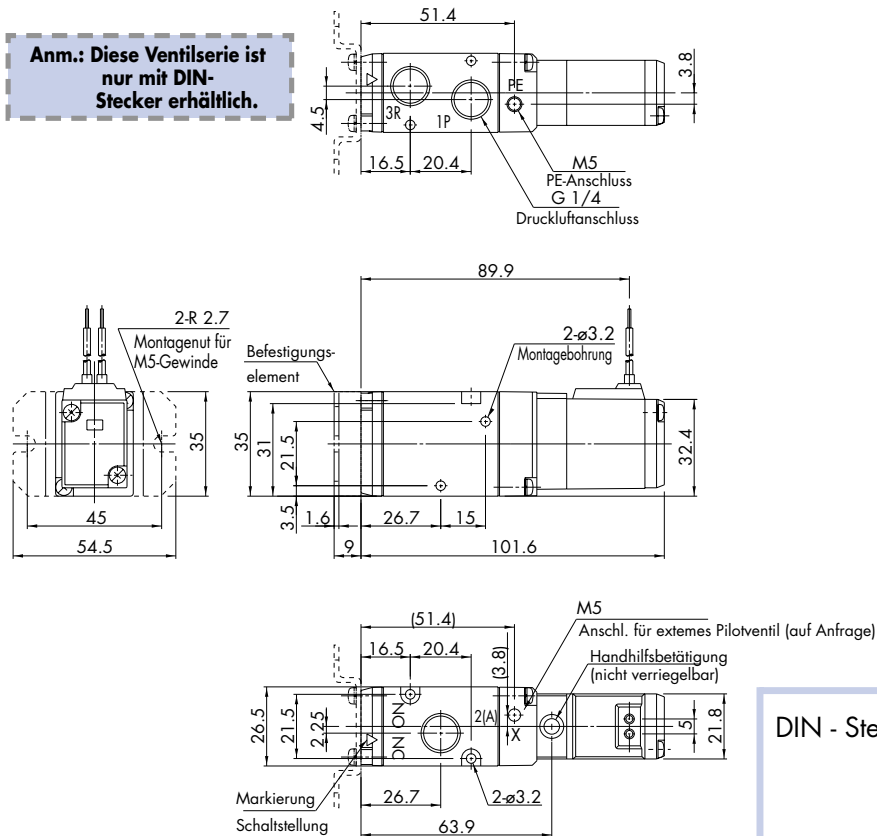
Um die Funktionsweise von stromlos geschlossen nach stromlos geöffnet zu ändern, entfernen Sie die Endplatte vom Ventilkörper und stellen Sie die "▼"-Markierung auf der Endplatte auf die NO-Markierung am Ventilkörper (siehe obige Zeichnung). Siehe folgende Tabelle für die Anschlüsse.

Anschluss	P	A	R
N.C.	Eingangsseite	Ausgangsseite	Abluftseite
N.O.	Abluftseite	Ausgangsseite	Eingangsseite

Durchflusscharakteristik / Gewicht

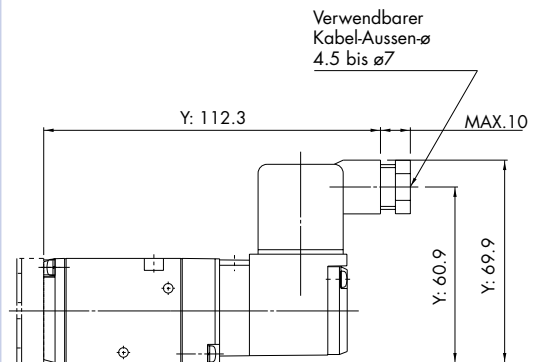
Serie	Ventilmodell	Anschluss	Durchflusscharakteristik												Gewicht [kg]
			1 → 2 (P → A)			2 → 3 (A → R)			3 → 2 (R → A)			2 → 1 (A → P)			
			C [dm ³ /[s-bar]]	b	Qn [ℓ/min]	C [dm ³ /[s-bar]]	b	Qn [ℓ/min]	C [dm ³ /[s-bar]]	b	Qn [ℓ/min]	C [dm ³ /[s-bar]]	b	Qn [ℓ/min]	
Serie VP300	VP342 (Rohrversion)	1/4	4.0	0.26	992	3.7	0.27	923	3.2	0.40	870	4.4	0.28	1105	0.19
Serie VP500	VP542 (Rohrversion)	3/8	9.1	0.42	2512	9.0	0.43	2503	8.8	0.36	2328	9.3	0.43	2586	0.33
Serie VP700	VP742 (Rohrversion)	1/2	15	0.23	3655	14	0.25	3452	15	0.22	3636	16	0.29	4043	0.64

Abmessungen: VP300/Rohrversion

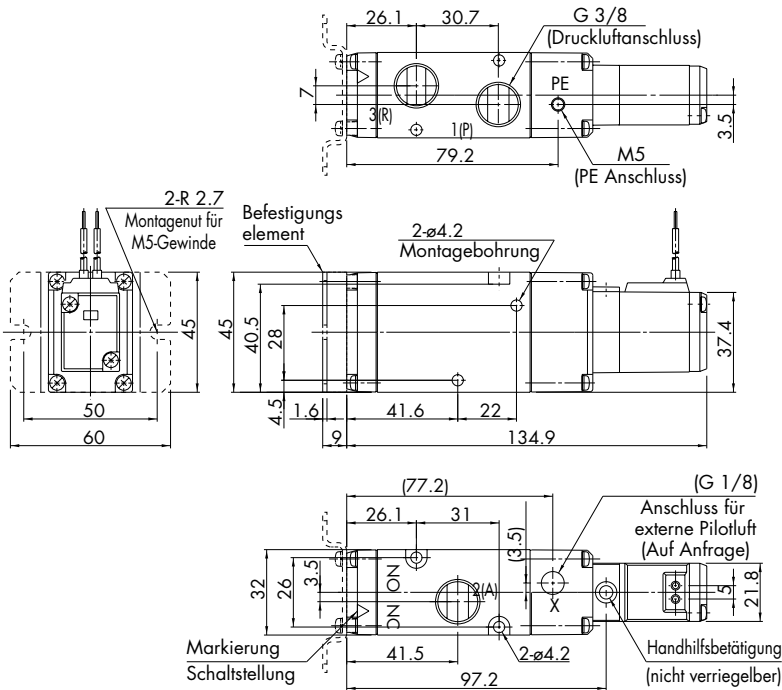


(): Abmessungen für externes Pilotventil (externes Pilotventil auf Anfrage)

DIN - Stecker (Y0)

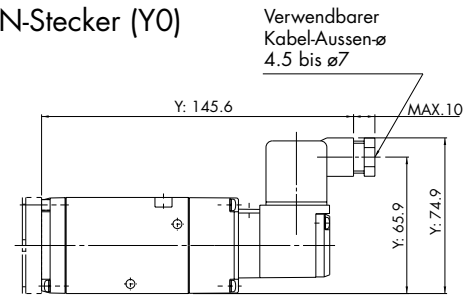


Abmessungen: VP500/Rohrversion

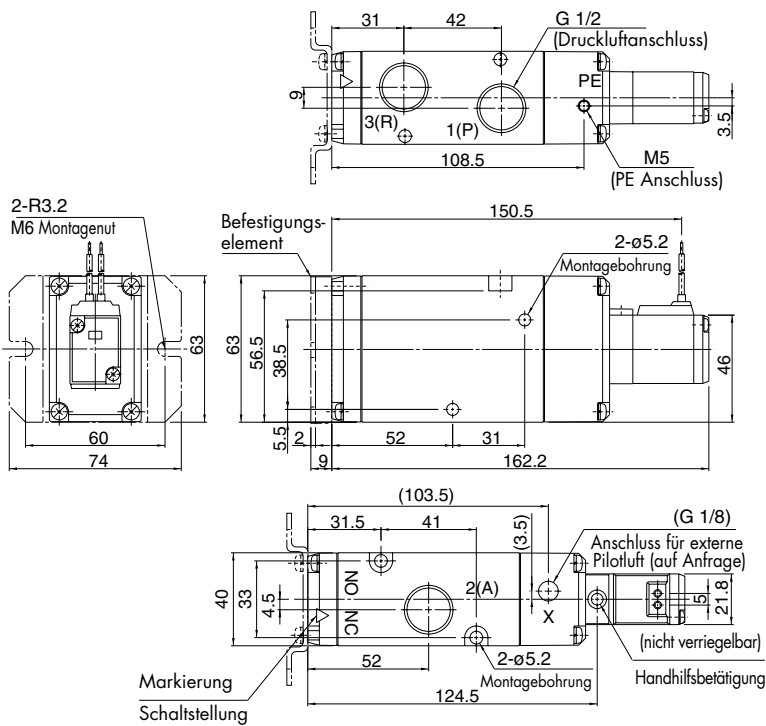


(): Abmessungen für extern vorgesteuertes Ventil (externes Pilotventil auf Anfrage)

DIN-Stecker (Y0)



Abmessungen: VP700/Rohrversion



(): Abmessungen für extern vorgesteuertes Ventil (externes Pilotventil auf Anfrage)

DIN - Stecker (Y0)

