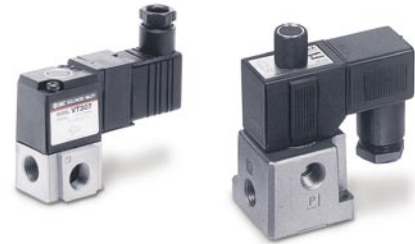


Direkt betätigtes 3/2-Wege Sitzventil

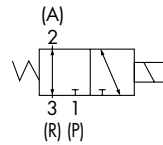
Serie VT307/317

Merkmale

- ➔ 3/2-Wege-Sitzventile
- ➔ 1 Ventil - 6 Funktionen
- ➔ Vielfache Anschlussmöglichkeiten
- ➔ Für Vakuum geeignet



JIS-Symbol



Bestellschlüssel

EVT3 **0** 7-5 D0 - **01** F-Q

Ventilgröße

0	1/8
1	1/4

Nennspannung
24 VDC

Ausschlussgröße

Symbol	Anschlussgröße	EVT307	EVT317
01	G1/8	•	
02	G1/4	•	•

Zubehör Befestigungsplatte (mit Schrauben)

Beschreibung	Bestell-Nr.
Befestigungsplatte (EVT307)	DXT152-25-1A

* Keine Befestigungsplatte für EVT317.

Ventilfunktion

Ventilfunktion	3/2-Wege stromlos geschlossen	3/2-Wege stromlos geöffnet	2/2-Wege stromlos geschlossen	3/2-Wege stromlos geöffnet	Umschaltventil	Teilungsventil
nicht erregt						
erregt						

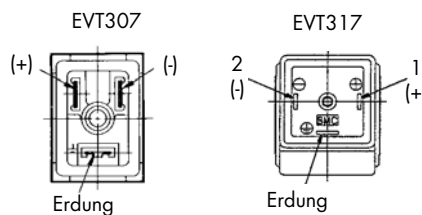
Bestellnummer: DIN-Stecker

Ohne Betriebsanzeige/Funkenlöschung

Modell	EVT307	EVT317
Bestellnummer	V31	A0

Mit Betriebsanzeige/Funkenlöschung

Modell	EVT307	EVT317
Bestellnummer	V32	A6
24 VDC		





Technische Daten

Ventilmodell	EVT307		EVT317	
Funktionsweise	direkt betätigtes, 3/2-Wege-Elektromagnetventil			
Medium	Druckluft gefiltert 5µm, geölt* oder ungeölt			
Betriebsdruckbereich	0 bis 0.9 MPa			
Umgebungs- und Medientemperatur	-10 bis 50° C (nicht gefroren)			
Ansprechzeit	max. 20 ms (bei Druck von 0.5 MPa)		max. 30 ms (bei Druck von 0.5 MPa)	
Max. Schaltfrequenz	10 Hz			
Schmierung	nicht erforderlich (Bei Schmierung Turbinenöl Klasse 1 ISO VG32 verwenden.)			
Einbaurichtung	frei montierbar			
Schutzart	IP65 mit DIN-Stecker			
Elektrischer Eingang	DIN-Stecker (Stecker separat bestellen)			
Spannung	24 VDC			
Zulässige Spannungsschwankung	-15 bis +10% der Nennspannung			
Leistungsaufnahme	DC	ohne Betriebsanzeige: 4.8 W		ohne Betriebsanzeige: 6.3 W

* Empfohlene Ölqualität ISO VG32, Klasse 1

Durchflusscharakteristik/Gewicht

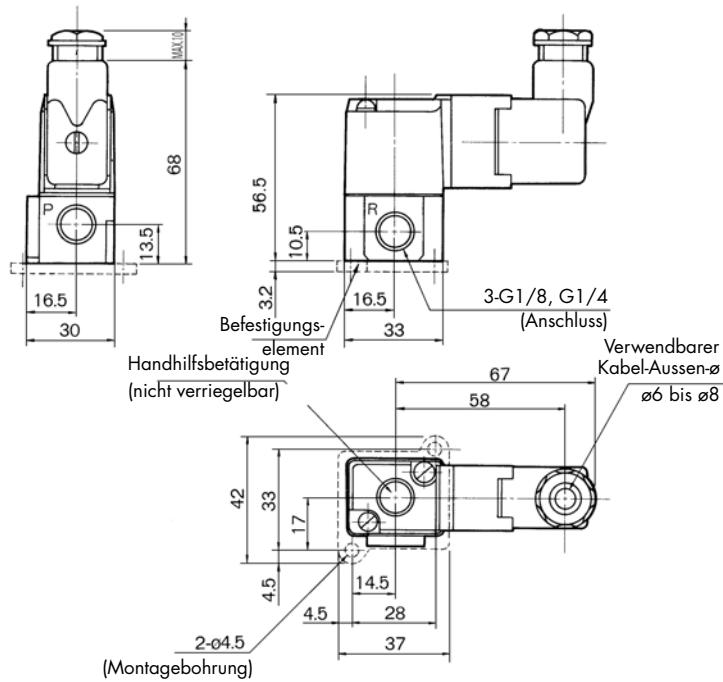
Für EVT307

Ventilmodell	An- schluss	Durchflusscharakteristik												Gewicht
		1 → 2 (P → A)			2 → 3 (A → R)			3 → 2 (R → A)			2 → 1 (A → P)			
		C [dm³/(s·bar)]	b	Qn [ℓ/min]	C [dm³/(s·bar)]	b	Qn [ℓ/min]	C [dm³/(s·bar)]	b	Qn [ℓ/min]	C [dm³/(s·bar)]	b	Qn [ℓ/min]	
VT307	1/8	0.71	0.35	187	0.68	0.27	170	0.65	0.36	172	0.63	0.35	166	0.14 kg
	1/4	0.71	0.31	182	0.71	0.25	175	0.68	0.33	176	0.71	0.26	176	

Für EVT317

Ventilmodell	Durchflusscharakteristik												Gewicht
	1 → 2 (P → A)			2 → 3 (A → R)			3 → 2 (R → A)			2 → 1 (A → P)			
	C [dm³/(s·bar)]	b	Qn [ℓ/min]	C [dm³/(s·bar)]	b	Qn [ℓ/min]	C [dm³/(s·bar)]	b	Qn [ℓ/min]	C [dm³/(s·bar)]	b	Qn [ℓ/min]	
VT317	2.4	0.26	565	2.6	0.34	678	2.8	0.25	690	2.5	0.37	666	0.29 kg

Abmessungen: Mit DIN-Stecker EVT307-5D0



Abmessungen: Mit DIN-Stecker EVT317-5D0

