

Mechanische 5/2-Wege-Ventile

Serie **VZM550**

Merkmale

- ➔ 4 Serien
- ➔ Zahlreiche austauschbare Betätigungsköpfe erhältlich



Ventile

Bestellschlüssel

EVZM550 -F01-01S

Betätigung _____

00	Grundausführung
01S	Rollenhebel
33	Druckknopf (versenkt)
34B	Drehschalter, schwarz (2- Stellungen)

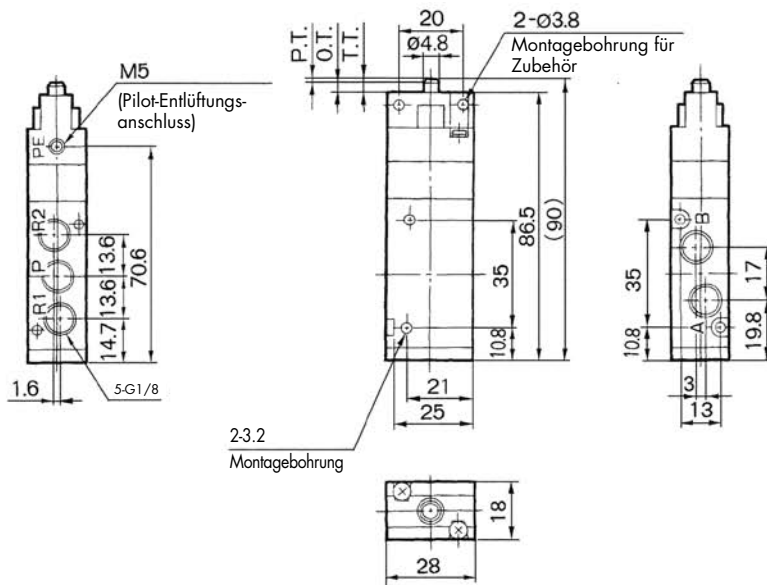
Amn.) Der Druckknopf (33) wird mit wechselbaren Farbeinsätzen geliefert (rot, grün schwarz).

Technischen Daten

Medium	Druckluft gefiltert 10 µm, geölt oder ungeölt, Edelgase
Betriebsdruck	0.15 bis 0.7 MPa
Umgebungs- und Medientemperatur	-5 bis 60° C (nicht gefroren)
Äquivalenter Querschnitt	10.8 mm ² [589 l /min]
Max. Frequenz	max. 300 pro Minute
Schmierung	nicht erforderlich/Turbinenöl Nr. 1 (ISO VG32)
Anschlussgrösse	Hauptventil G 1/8
	Pilotventil (EXH)/M5
Gewicht (Grundausführung)	130 g
Schieber	weichdichtend

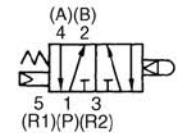
Abmessungen: VZM550

Grundaussführung
VZM550-F01-00



F.O.F. = Betätigungskraft
P.T. = Vorlauf
O.T. = Schaltweg
T.T. = Gesamtweg

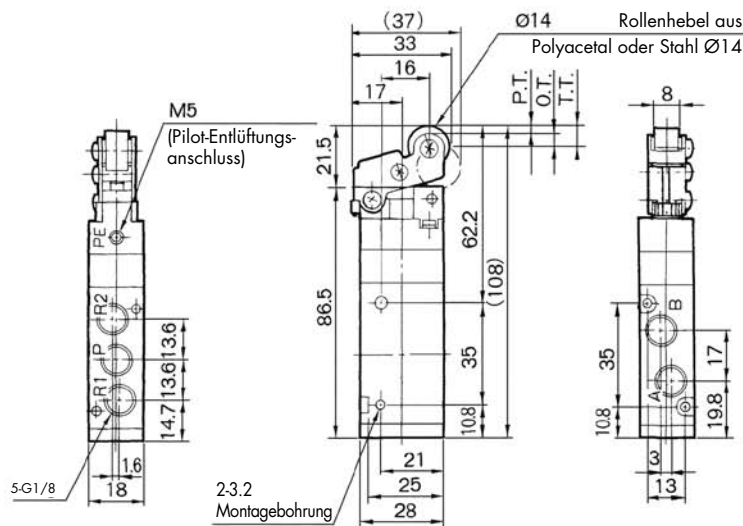
Symbol



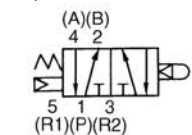
* 0.5 MPa Versorgungsdruck

F.O.F.*	16 N
P.T.	1.0 mm
O.T.	2.0 mm
T.T.	3.0 mm

Rollenhebel
EVZM550-F01-015



Symbol

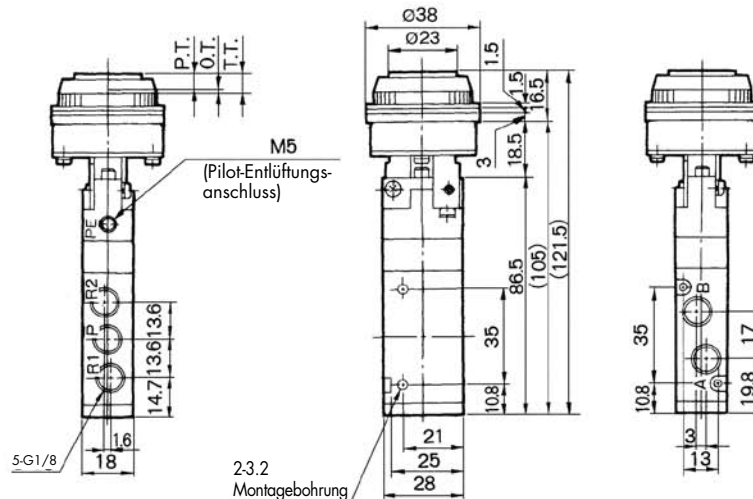


* 0.5 MPa Versorgungsdruck

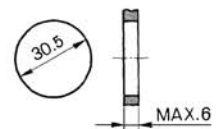
F.O.F.*	8 N
P.T.	2.2 mm
O.T.	4.0 mm
T.T.	6.2 mm

Druckknopf (versenkt)
VZM550-F01-33

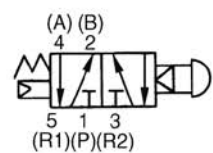
Amn.) Der Druckknopf wird mit wechselbaren Farbeinsätzen geliefert (rot, grün, schwarz).



Panelbohrung



Symbol



* 0.5 MPa Versorgungsdruck

F.O.F.*	21 N
P.T.	4.8 mm
O.T.	1.7 mm
T.T.	6.5 mm

