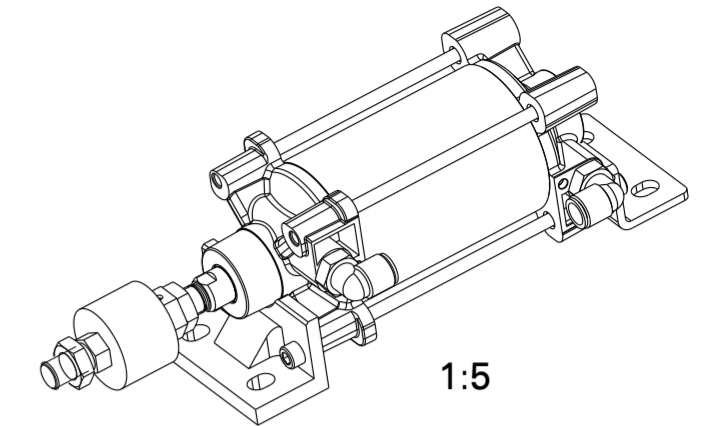
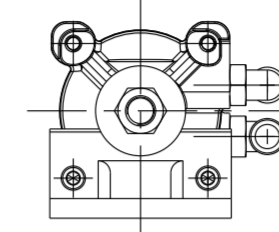
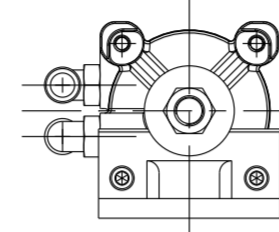
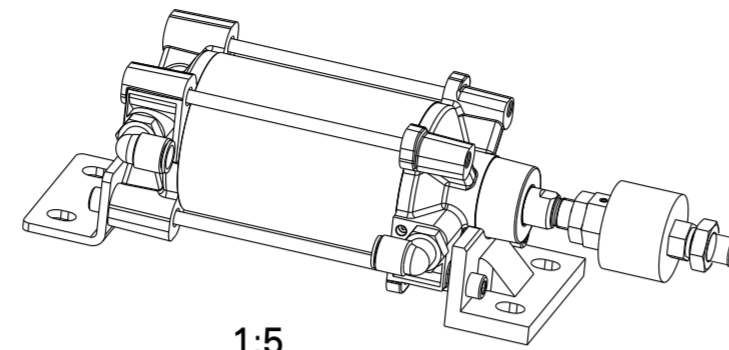


Pos.	Menge	Benennung	Bezeichnung
1	1	Pneumatikzylinder	C96SDB100-HubC
2	2	Einschraubwinkel	KQ2L16-G04A
3	1	Ausgleichselement	JAH50-20-150
4	1	Winkel	CES10348-P-080
5	1	Fussbefestigung	CEU10045-P-080
6	2	Zylinderschraube	ISO4762-M10X25
7	2	Zylinderschraube	ISO4762-M10X20

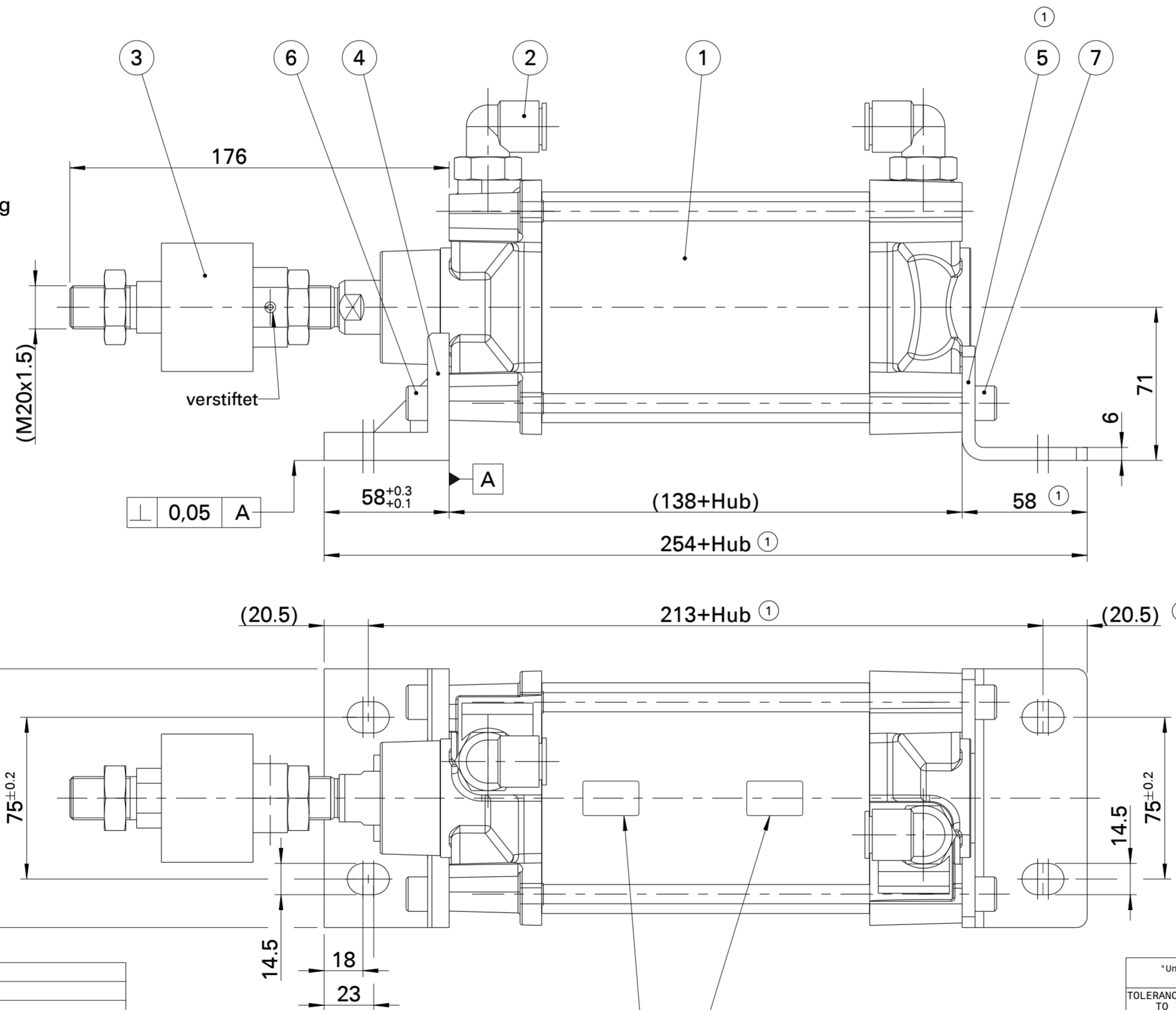
Ausführung: 1
C96SDL100-___-1-CET10475

Ausführung: 3
C96SDL100-___-3-CET10475

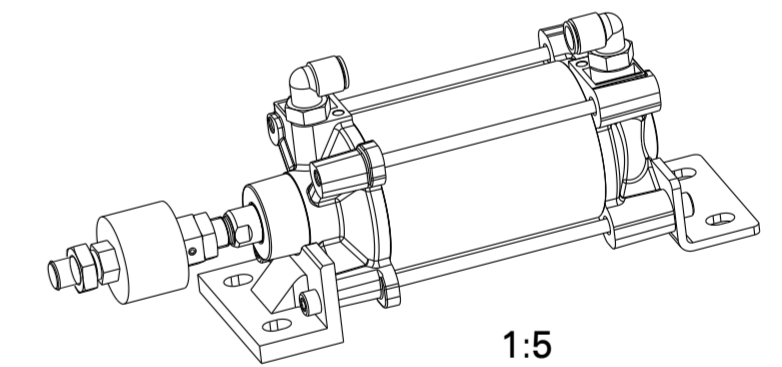
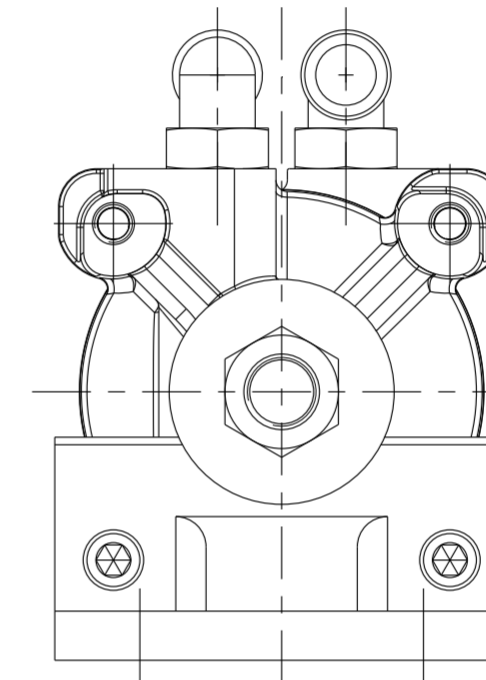


Bestellbezeichnung:
C96SDL100-___- -CET10475

- 1
- 2 (Ausführung)
- 3
- 0010 - 1000 mm (Hub)
- Kolben ϕ 100 mm
- L = Sonder-Fussbefestigung
- Magnet
- ISO-Zylinder



Ausführung: 2
C96SDL100-___-2-CET10475



Spezifikationen	
Kolbendurchmesser	100 mm
Hub	10 - 1000 mm
Funktion	Doppeltwirkend
Medium	Luft
Max. Betriebsdruck	1,0 MPa (10 bar)
Min. Betriebsdruck	0,05 MPa (0,5 bar)
Umgebungs- und Mediumtemperatur	-10° C~+60° C (nicht vereisend)
Schmierung	Nicht erforderlich
Kolbengeschwindigkeit	50 - 1000 mm/s
Hubtoleranz	bis 500: +2,0/0 mm; bis 1000: +2,4/0 mm
Dämpfung	Einstellbar (beidseitig) + Dämpfscheiben
Mit Magnet	Ja
Zul. kinetische Energie	29 J

SMC Standard-Label
26x16

Evtl. gemäß Kundenanforderung
2. Label mit internen Kundendaten

Alle nicht angegebenen Maße und
Ausführungen siehe C96SDL100-HubC

Unless otherwise noted along with a separate contract or agreement within the Product Specifications, the safety instructions specified in the product catalog are applied. Please contact your local SMC Sales office for further details.

TOLERANCE PRINCIPLES TO ISO 8015		SMC German Technical Centre		PROJEKTIONS-METHODE 1	
GENERAL TOLERANCES ISO 2768-mk (MEDIUM)	LINEAR TOLERANCES	SIZE: A2	ALL DIMS IN MM	REV. 1	Fussbefestigung Pos.5 geaendert
OVER UP TO / TOL				REV. CHANGE NOTE	MODIFICATION NAME DATE
0.5 3 ±0.1					
3 6 ±0.1					
6 30 ±0.2					
30 120 ±0.3					
120 400 ±0.5					
400 1000 ±0.8					
1000 2000 ±1.2					
2000 4000 ±2					
THREADS TO 6g/6H	THD LENGTHS +1.00/-0				
Rz 12,5					
REMOVE ALL BURRS AND SHARP EDGES					

MATERIAL/FINISH		PRODUCT PART NUMBER	
MATERIAL:		C96SDL100-___- -CET10475	
SURFACE:			
FINISH:			

DRAWN		DATE		CHECKED		DATE		APPROVED		DATE	
GEIST	10.12.15	ECKER	15.12.15	LOHMANN	17.12.15	LEDE	14.01.16				

TRACKING NUMBER		REVISION		SCALE	
RS-DECET2392	1	1:2			

1 of 1