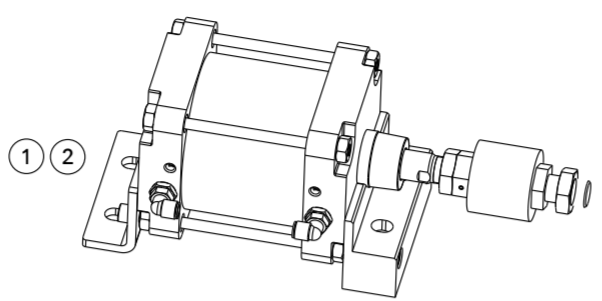
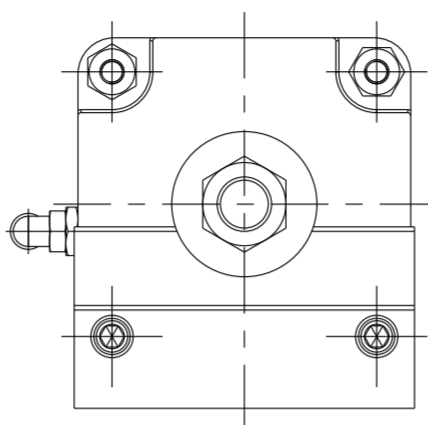


Pos.	Menge	Einheit	Benennung	Bezeichnung
1	1	St	Pneumatikzylinder	C95SDB200-Hub
2	2	St	Einschraubwinkel	KQ2L16-G04A
3	2	St	Reduziernippel	RN1234
4	1	St	Ausgleichselement	JA160-36-200
5	1	St	Winkel	CEQ10260-P-080
6	1	St	Fussbefestigung	CEU10048-P-080
7	2	St	Zylinderschraube	ISO4762-M16x75
8	1	St	Zylinderschraube	ISO4762-M16x35

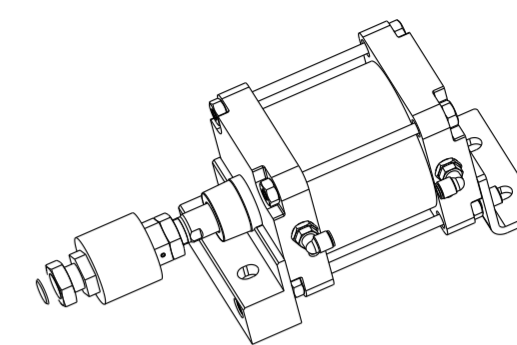
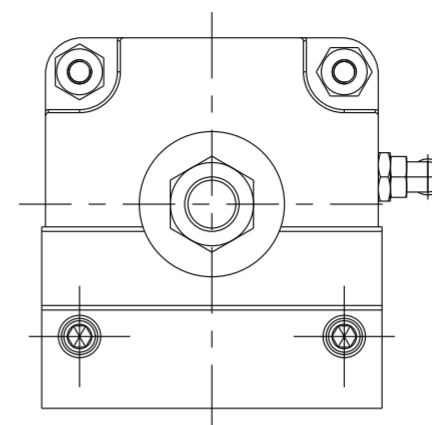


1:10

Ausführung: 1
C95SDL200-___-1-CET10478



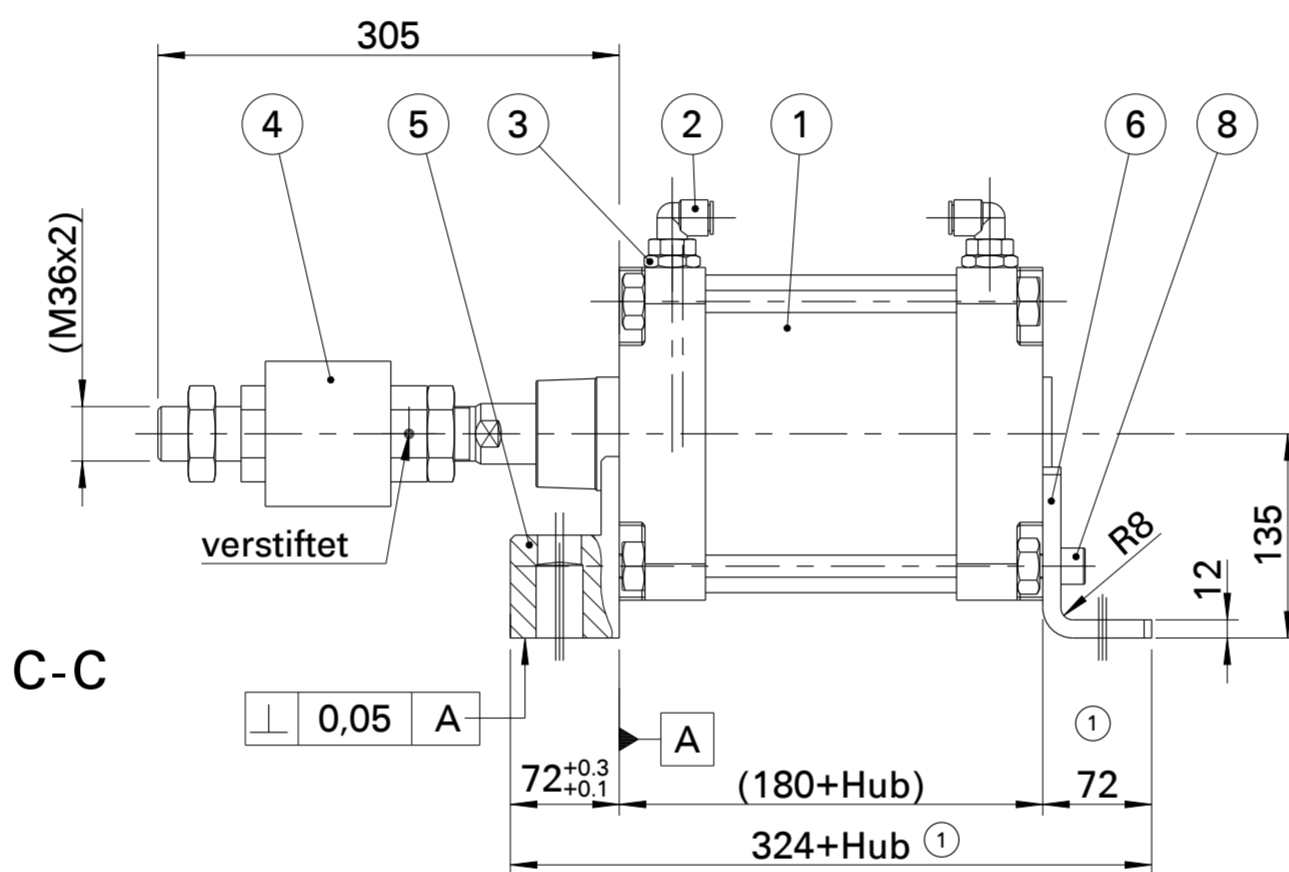
Ausführung: 3
C95SDL200-___-3-CET10478



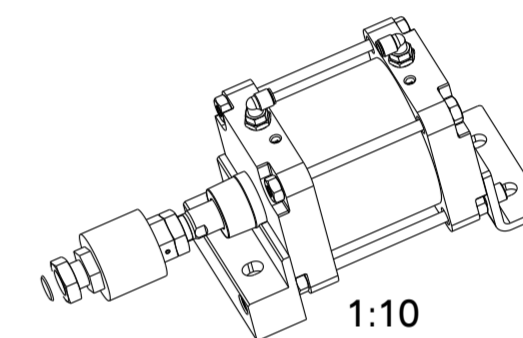
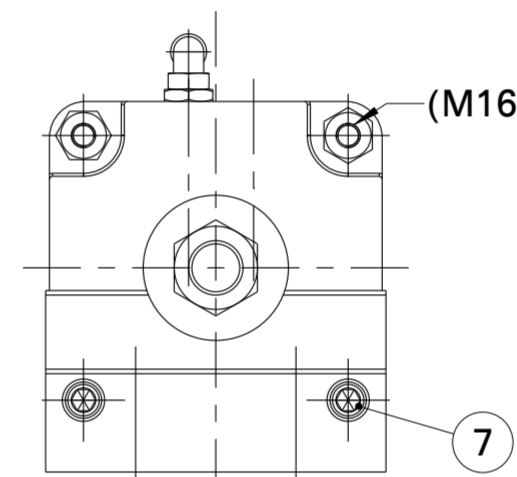
1:10

Bestellbezeichnung:
C95SDL200-___-__-CET10478

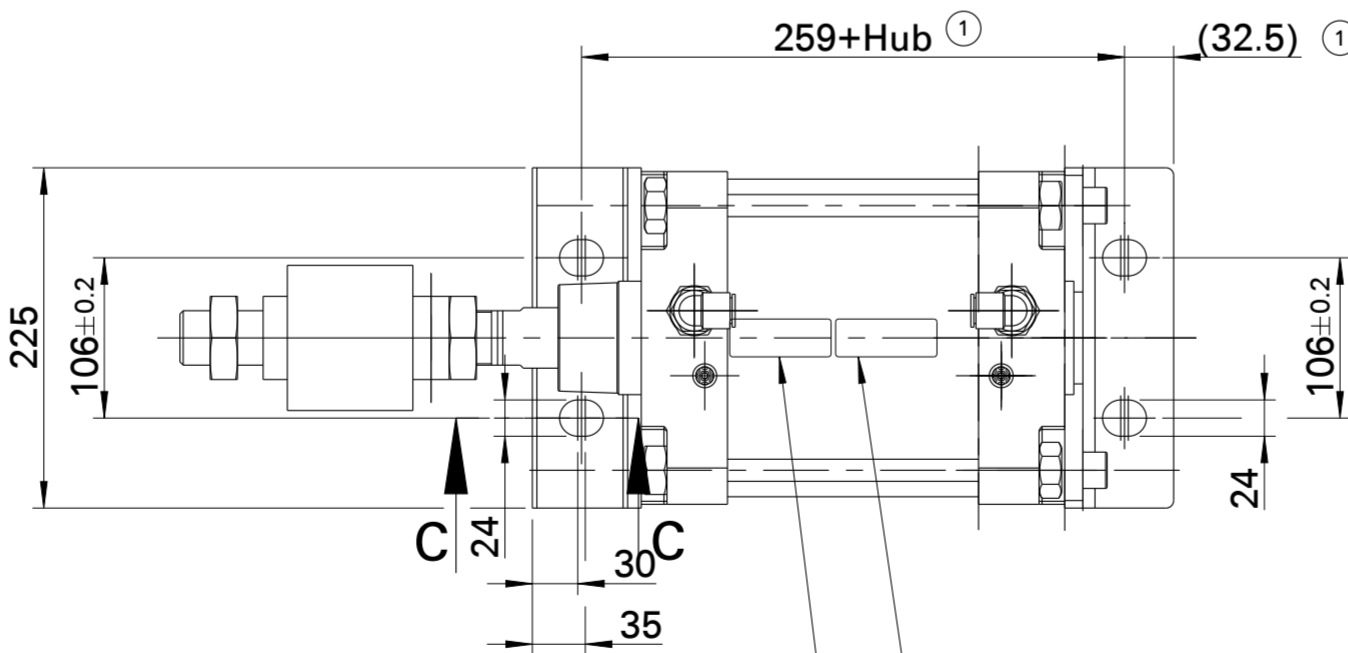
- 1
- 2 (Ausführung)
- 3
- 0010 - 1000 mm (Hub)
- Kolben \varnothing 200 mm
- L = Sonder-Fussbefestigung
- Magnet
- ISO-Zylinder



Ausführung: 2
C95SDL200-___-2-CET10478



1:10



SMC Standard-Label
67x25

Evtl. gemäÙ Kundenanforderung
2. Label mit internen Kundendaten

Spezifikationen

Kolbendurchmesser	200 mm
Hub	10 - 1000 mm
Funktion	Doppeltwirkend
Medium	Luft
Max. Betriebsdruck	1,0 MPa (10 bar)
Min. Betriebsdruck	0,05 MPa (0,5 bar)
Umgebungs- und Mediumtemperatur	-10° C~+60° C (nicht vereisend)
Schmierung	Nicht erforderlich
Kolbengeschwindigkeit	50 - 500 mm/s
Hubtoleranz	bis 250: +1.0/0mm 251 bis 1000: +1.4/0mm
Daempfung	Einstellbar (beidseitig)
Mit Magnet	Ja
Zul. kinetische Energie	98 J

Alle nicht angegebenen Maße und
Ausführungen siehe C95SDL200-Hub

TOLERANCE PRINCIPLES TO ISO 8015		PROJEKTIONS-METHODE		REVISION	
GENERAL TOLERANCES ISO 2768-mk (MEDIUM)	SMC German Technical Centre	SIZE: A2	2	CET...->CEU10048-P-080	GEIST 02.02.16
LINEAR TOLERANCES	EGELSBACH, GERMANY	ALL DIMS IN MM	1	Fussbefestigung geändert	GEIST 01.02.16
OVER UP TO TOL		MATERIAL / FINISH	REV. CHANGE NOTE	MODIFICATION	NAME DATE
0.5 3 ±0.1		SURFACE:	DRAWN ROSENTHAL	PRODUCT PART NUMBER	
3 6 ±0.1		FINISH:	DATE 05.01.16	C95SDL200-___-__-CET10478	
6 30 ±0.2			DESIGNED ECKER	DESCRIPTION	
30 120 ±0.3			DATE 12.01.16	Pneumatikzylinder	
120 400 ±0.5			CHECKED LOHMANN	TRACKING NUMBER	
400 1000 ±0.8			DATE 13.01.16	RS-DECET2397	SCALE 1:5
1000 2000 ±1.2			APPROVED LEDE	DOCUMENT NUMBER	SHEET
2000 4000 ±2			DATE 20.01.16	CET10478-C-001	2 1 of 1
THREADS TO 6g/6H					
THD LENGTHS +1.00/-0					
Rz 12.5					
REMOVE ALL BURRS AND SHARP EDGES					