



**Installations- und Wartungshandbuch  
Magnetfeldresistenter elektronischer  
Signalgeber mit 2-farbiger Anzeige  
Serie D-P3DW(A)\***



**Sicherheitshinweise**

Diese Anleitung enthält wichtige Informationen zum Schutz der Benutzer und Dritter vor Verletzungen und zur Vermeidung von Schäden an den Anlagen.

- Lesen Sie diese Anleitung, bevor Sie das Produkt verwenden, um die korrekte Verwendung sicherzustellen und lesen Sie die Anleitungen zugehöriger Geräte vor der Verwendung.
- Bewahren Sie diese Anleitung für spätere Einsichtnahmen an einem sicheren Ort auf.
- In dieser Anleitung wird der Grad der potentiellen Gefahren durch die Hinweise "Achtung", "Warnung" oder "Gefahr" gekennzeichnet, gefolgt von wichtigen Sicherheitshinweisen, die sorgfältig beachtet werden müssen.
- Um die Sicherheit von Personal und Geräten zu gewährleisten, müssen die Sicherheitshinweise des vorliegenden Handbuchs und der Produktkatalog, sowie andere relevante Sicherheitspraktiken beachtet werden.

<b>Achtung</b>	ACHTUNG verweist auf eine Gefahr mit geringem Risiko, die leichte bis mittelschwere Verletzungen zur Folge haben kann, wenn sie nicht verhindert wird.
<b>Warnung</b>	WARNUNG verweist auf eine Gefahr mit mittlerem Risiko, die schwere Verletzungen oder den Tod zur Folge haben kann, wenn sie nicht verhindert wird.
<b>Gefahr</b>	GEFAHR verweist auf eine Gefahr mit hohem Risiko, die schwere Verletzungen oder den Tod zur Folge hat, wenn sie nicht verhindert wird.

**Warnung**

- Das Produkt nicht zerlegen, verändern (einschließlich Veränderungen an der Leiterplatte) oder reparieren.** Andernfalls besteht die Gefahr von Verletzungen oder eines Produktausfalls.
- Das Produkt nicht außerhalb der Betriebsgrenzen verwenden.** Nicht für entzündliche oder schädliche Medien einsetzen. Brände, Funktionsstörungen und Produktschäden können die Folge sein. Vor dem Einsatz müssen die technischen Daten überprüft werden.
- Das Produkt nicht in Atmosphären einsetzen, die brennbare oder explosive Gase enthalten.** Brand oder Explosion können die Folge sein. Dieses Produkt verfügt nicht über eine explosionssichere Konstruktion.
- Bei Verwendung in Verriegelungsschaltkreisen:
  - Ein doppeltes Verriegelungssystem installieren, zum Beispiel ein mechanisches System.
  - Das Produkt regelmäßig kontrollieren, um den ordnungsgemäßen Betrieb sicherzustellen.
- Andernfalls können durch Fehlfunktionen Unfälle verursacht werden.
- Vor und während Wartungsarbeiten sind folgende Anweisungen zu beachten:**
  - Schalten Sie die Netzversorgung ab.**
  - Vor Wartungsarbeiten die Druckluftzufuhr abschalten, die Leitungen entlüften und überprüfen, ob die Restdruckluft in die Atmosphäre abgelassen wurde.**
- Andernfalls besteht Verletzungsgefahr.

**Achtung**

- Klemmen und Leiterplatten im Inneren des Produkts nicht berühren.** Andernfalls können Stromschlag, Fehlfunktionen oder Produktschäden die Folge sein.
- Nach Abschluss der Wartungsarbeiten sind die entsprechenden Funktionstests durchzuführen.** Den Betrieb einstellen, wenn die Anlage nicht korrekt funktioniert. Andernfalls ist die Sicherheit bei unerwarteten Störungen nicht gewährleistet.

**Modellangabe und Bestellschlüssel**

**D-P3DW(A)**

Serie

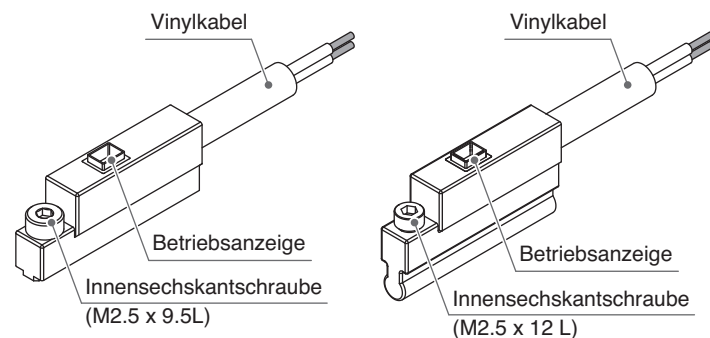
Anschlusskabellänge

Symbol	Technische Daten
-	0.5 m
L	3 m
Z	5 m
SC	0.3 m (M12 4 Pins vorverdrahtet: Pins 3-4)
SE	0.3 m (M12 4 Pins vorverdrahtet: Pins 1-4)

**Bezeichnungen und Funktionen der einzelnen Teile**

D-P3DW

D-P3DWA



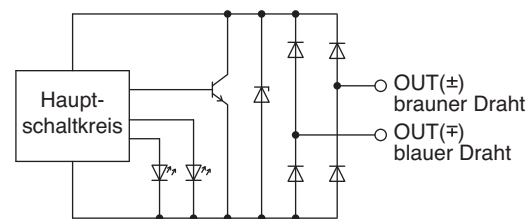
**Installation**

Bei der Montage des Signalgebers auf den Antrieb muss das entsprechende Befestigungselement verwendet werden. Die Montageanweisung ist abhängig von der Ausführung des Antriebs und vom Kolbendurchmesser. Entnehmen Sie diese bitte dem Katalog für Antriebe. Um den Signalgeber bei neuen Anwendungen einzusetzen, ist vor der Montage des Signalgebers und des Befestigungselements sicherzustellen, dass der Antrieb mit einem Magneten ausgestattet ist.

- Anzugsdrehmoment: Das Anzugsdrehmoment für eine Innensechskantschraube (M2.5 x 9 L/M2.5 x 12 L) beträgt 0.2 bis 0.3 Nm.
- Einstellen der Abfrageposition: Verfahren Sie den Antrieb ans Hubende. Stellen Sie den Schalter so ein, dass die rote Lampe des Signalgebers leuchtet.

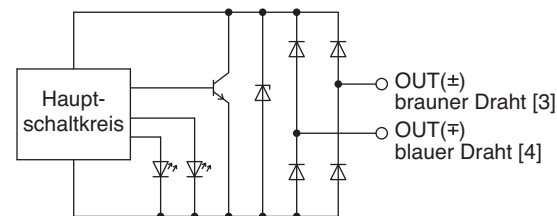
(Erkennung Hubende)  
Stellen Sie den Signalgeber anhand der Abmessungen A und B im Antriebskatalog ein.  
Stellen Sie den Signalgeber während der Installation unter Berücksichtigung der Betriebsbedingungen ein.  
Pneumatische Greifer und Schwenkantriebe unterliegen separaten Einstellmethoden.  
Beachten Sie die Anweisungen der entsprechenden Kataloge.

**Interner Schaltkreis**  
D-P3DW(A) □

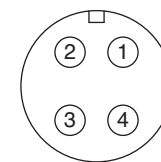


**Installation (Fortsetzung)**

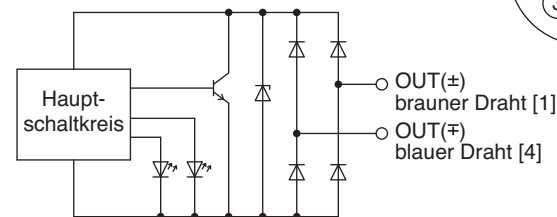
D-P3DW(A)SC



Spezifikation der Stecker



D-P3DW(A)SE



**Instandhaltung**

**Nach Abschalten der Stromversorgung sind die folgenden Vorsichtsmaßnahmen zu beachten:**  
Die Programminhalte für die Einstellung des Antriebs sind möglicherweise im Anwendersystem vorgegeben. Überprüfen Sie vor einem erneuten Anschluss der Spannung und einer erneuten Inbetriebnahme des Antriebs die Sicherheit, da der Betrieb möglicherweise unter instabilen Bedingungen angehalten wurde.

**Fehlerbeseitigung**

Siehe Betriebsanleitung für Details zu diesem Produkt.

**Technische Daten**

Siehe Betriebsanleitung für Details zu diesem Produkt.

**Gesamtansicht mit Abmessungen (mm)**

Siehe Betriebsanleitung für Details zu diesem Produkt.

**Kontakt**

ÖSTERREICH	(43) 2262 62280-0	LETTLAND	(371) 781 77 00
BELGIEN	(32) 3 355 1464	LITAUEN	(370) 5 264 8126
BULGARIEN	(359) 2 974 4492	NIEDERLANDE	(31) 20 531 8888
TSCHECH. REP.	(420) 541 424 611	NORWEGEN	(47) 67 12 90 20
DÄNEMARK	(45) 7025 2900	POLEN	(48) 22 211 9600
ESTLAND	(372) 651 0370	PORTUGAL	(351) 21 471 1880
FINNLAND	(358) 207 513513	RUMÄNIEN	(40) 21 320 5111
FRANKREICH	(33) 1 6476 1000	SLOWAKEI	(421) 2 444 56725
DEUTSCHLAND	(49) 6103 4020	SLOWENIEN	(386) 73 885 412
GRIECHENLAND	(30) 210 271 7265	SPANIEN	(34) 945 184 100
UNGARN	(36) 23 511 390	SCHWEDEN	(46) 8 603 1200
IRLAND	(353) 1 403 9000	SCHWEIZ	(41) 52 396 3131
ITALIEN	(39) 02 92711	GROSSBRITANNIEN	(44) 1908 563888

**SMC Corporation**

URL <http://www.smcworld.com> (Global) <http://www.smceu.com> (Europa)

Die Angaben können ohne vorherige Ankündigung vom Hersteller geändert werden.  
© 2009-2012 SMC Corporation Alle Rechte vorbehalten.